

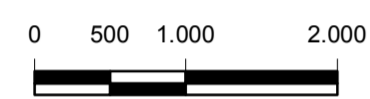
## Progetto di rete ecologica della Regione Marche (R.E.M.)

Coordinatore Prof. Edoardo Biondi

## CARTA DELLA VEGETAZIONE (FITOSOCIOLOGICA)

FOGLIO 279 - URBINO

SCALA 1:50.000



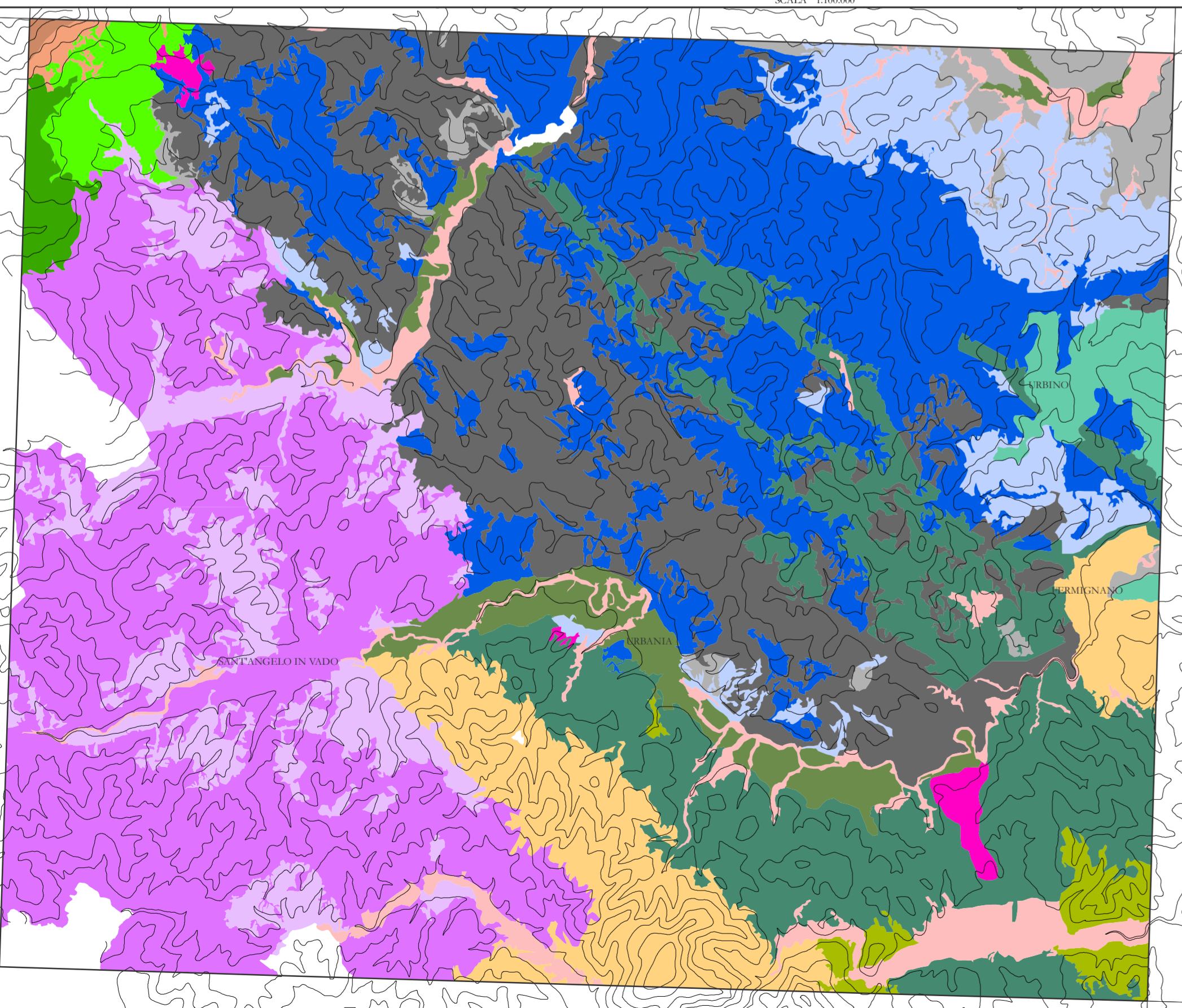
SISTEMA DI RIFERIMENTO: GAUSS-BOAGA FUSO EST

**AUTORI:**  
BIONDI Edoardo  
CASAVECCHIA Simona  
GALASSI Simone  
PESARESÌ Simone  
PINZI Morena  
VENTRONE Fulvio

| COORDINATE VERTICI   |         |         |  |  |
|----------------------|---------|---------|--|--|
| GAUSS-BOAGA FUSO EST |         |         |  |  |
| VERTICI              | N       | E       |  |  |
| NO                   | 4829673 | 2324073 |  |  |
| NE                   | 4829673 | 2329223 |  |  |
| SO                   | 4829373 | 2324073 |  |  |
| SE                   | 4829373 | 2329223 |  |  |

### SCHEMA DEGLI ELEMENTI DI PAESAGGIO

SCALA 1:100.000



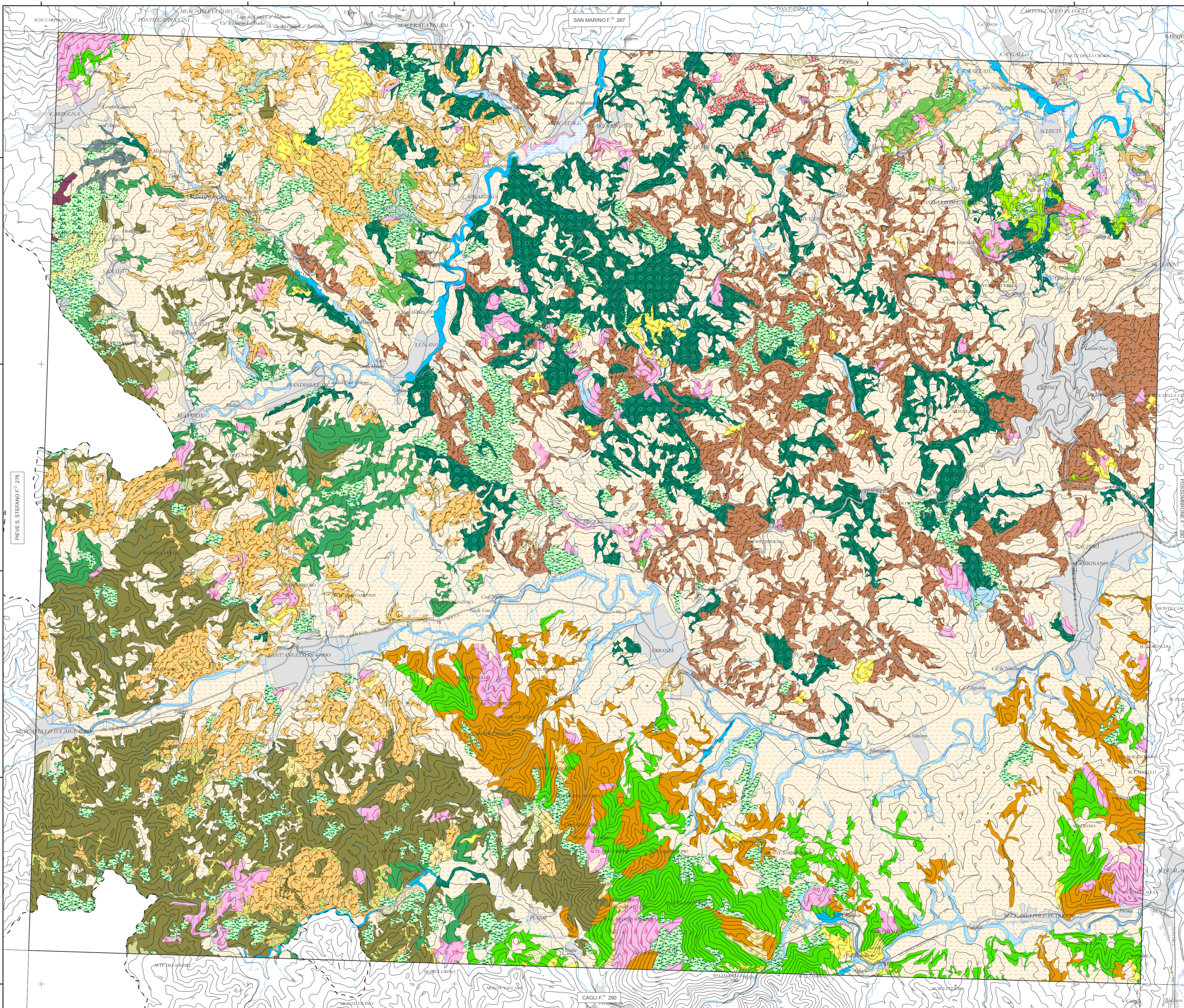
#### LEGENDA ELEMENTI DI PAESAGGIO VEGETALE

##### REGIONE TEMPERATA

- ELEMENTO DI PAESAGGIO VEGETALE DEI SUBSTRATI CARBONATICI DEL PIANO BIOCLIMATICO MESOTEMPERATO SUPERIORE
- ELEMENTO DI PAESAGGIO VEGETALE DEI SUBSTRATI CALCAREI DEL PIANO BIOCLIMATICO MESOTEMPERATO SUPERIORE
- ELEMENTO DI PAESAGGIO VEGETALE DEI SUBSTRATI CALCAREO-MARNOSI DEL PIANO BIOCLIMATICO MESOTEMPERATO SUPERIORE
- ELEMENTO DI PAESAGGIO VEGETALE DEI SUBSTRATI MARNOSI CALCIARI DEL PIANO BIOCLIMATICO SUPEROTEMPERATO INFERIORE
- ELEMENTO DI PAESAGGIO VEGETALE DEI SUBSTRATI MARNOSI-CALCIARI DEL PIANO BIOCLIMATICO MESOTEMPERATO SUPERIORE
- ELEMENTO DI PAESAGGIO VEGETALE DEI SUBSTRATI MARNOSI-ARENACEI DEL PIANO BIOCLIMATICO MESOTEMPERATO SUPERIORE
- ELEMENTO DI PAESAGGIO VEGETALE DEI SUBSTRATI MARNOSI-ARENACEI DEL PIANO BIOCLIMATICO MESOTEMPERATO SUPERIORE
- ELEMENTO DI PAESAGGIO VEGETALE DEI SUBSTRATI ARENACEI DEL PIANO BIOCLIMATICO MESOTEMPERATO SUPERIORE
- ELEMENTO DI PAESAGGIO VEGETALE DEI SUBSTRATI ARENACEI DEL PIANO BIOCLIMATICO MESOTEMPERATO SUPERIORE
- ELEMENTO DI PAESAGGIO VEGETALE DEI SUBSTRATI PELITICO-ARENACEI DEL PIANO BIOCLIMATICO MESOTEMPERATO SUPERIORE
- ELEMENTO DI PAESAGGIO VEGETALE DEI SUBSTRATI PELITICO-ARENACEI DEL PIANO BIOCLIMATICO MESOTEMPERATO SUPERIORE
- ELEMENTO DI PAESAGGIO VEGETALE DEI SUBSTRATI PELITICI DEL PIANO BIOCLIMATICO MESOTEMPERATO SUPERIORE
- ELEMENTO DI PAESAGGIO VEGETALE DEI SUBSTRATI ARGILLOSI DEL PIANO BIOCLIMATICO MESOTEMPERATO SUPERIORE
- ELEMENTO DI PAESAGGIO VEGETALE DEI SUBSTRATI ARGILLOSI DEL PIANO BIOCLIMATICO MESOTEMPERATO SUPERIORE
- ELEMENTO DI PAESAGGIO VEGETALE DELLE PANSURE ALLEVONALI ATTUALI E RICICLI DELLE ASTI FLUVIALI
- ELEMENTO DI PAESAGGIO VEGETALE DEI DUNISTI FLUVIALI ANTICHI DEL PIANO BIOCLIMATICO MESOTEMPERATO SUPERIORE

#### LEGENDA CIRCOSCRIZIONI (INQUADRAMENTO BIOGEOGRAFICO)

- MARCHIGIANA
- UMBRA
- LAGA MARCHIGIANA
- DORSALI MARCHIGIANA
- DORSALI UMBRO-MARCHIGIANA
- CERRITANO CAMERINENSE
- PIOMBINO-FABRIANESE
- ALTA VAL MARECCHIA (MONTI AQUILONE E FUMAIOLI)
- MEDIA VAL MARECCHIA E ALTO MONTEFELTRO (VALLE DEI GRONTOVA DELLA VAL MARECCHIA)
- MEDIA VALLE DEL FOGLIA E DEL METAURO
- MONTEFELTRO
- MASSA TRABBARIA
- CRIMANNO-ANCONITANA
- SENIGALLIA-MACERATESE-FERMANA
- ASCOLANO-SARNANESE
- CINGOLANA
- CUPRAMONTANA-SAN LORENZO IN CAMPO
- BASSA VALLE DEL METAURO E DEL FOGLIA
- SERRE DI BURANO
- COLLINE LITORANEE TRA ANCONA E IL MONTE CONERO
- COLLINE LITORANEE TRA IL MONTE CONERO E SIMANA
- MONTE CONERO
- COSTE ALTE DELLE COLLINE PEDASO-GROTTOAMMARE
- DIELE COSTE PIANEGGIANTE
- COLLINE REGANATE-MONTEPRANDONE



## LEGENDA CARTA DELLA VEGETAZIONE (FITOSOCIOLOGICA)

- BOSCHI**
  - Bosco di roverella
  - Ass. *Rosa sempervirens-Quercetum pubescens* Biondi 1986 subsp. *quercetosum pubescens* Allegrezza et al. 2002
  - Bosco di roverella con alligro
  - Ass. *Rosa sempervirens-Quercetum pubescens* Biondi 1986 subsp. *prunetosum avium* subsp. nova
  - Bosco di roverella con cisto a foglie sessili
  - Ass. *Cytisus sessilifolius-Quercetum pubescens* Biasi, Focci & Avena 1982
  - Bosco di roverella
  - Ass. *Pseudotsuga cerrianae-Quercetum pubescens* (Ubaldi, Puppi, Speranza & Zanotti 1984) Ubaldi 1988 subsp. *juvencetosum cerrianae* (Ubaldi, Puppi, Speranza & Zanotti 1984) Ubaldi 1988
  - Bosco di cerro
  - Ass. *Acer obtusum-Quercetum cerri* Ubaldi & Speranza 1982
  - Ass. *Cytisus sessilifolius-Quercetum pubescens* Biasi & Speranza 1982
  - Bosco di cerro
  - Ass. *Erythronium dentatum-canis-Quercetum cerri* Biondi, Casavecchia, Pinzi, Allegrezza & Baldoni 2002
  - Bosco di carpino nero
  - Ass. *Scutellaria columbae-Ostryetum carpinifoliae* Pedrotti, Balletti & Biondi ex Pedrotti, Balletti, Biondi, Corti & Orsmanico 1980
  - Ass. *Cytisus sessilifolius-Quercetum pubescens* Biasi & Speranza 1982
  - Bosco di carpino nero con anemone trifogliata
  - Ass. *Anemone trifoliata-Ostryetum carpinifoliae* ass. nova
  - Bosco subcaducifoglio di carpino nero
  - Ass. *Caprifolium carnosum-Ostryetum carpinifoliae* ass. nova
  - Bosco di cerro e carpino bianco
  - Ass. *Centaurea montanae-Carpinetum betuli* Ubaldi et al. ex Ubaldi 1995
  - Microbosco a olmo minore
  - Aggr. ad *Ulmus minor*
  - Bosco ripariale di pippolo nero
  - Ass. *Salix albae-Populetum nigrae* (Tx. 1931) Meyer-Drees 1936
  - subsp. *populetosum nigrae* (Tx. 1931) Meyer-Drees 1936
  - Vegetazione boschiva ripariale a mosaico con pippolo nero, pippolo bianco e salice bianco
  - Aggr. a *Populus nigra* o *Populus alba* e *Salix alba*
  - Bosco ripariale a salice bianco
  - Ass. *Salix albae* ass. 1926
- MANTELLI ED ARBUSTIVI**
  - Arbusteto di ginestra e cisto a foglie sessili con abbondante ginepro comune
  - Ass. *Spartium juncea-Cytisium sessilifolium* Biondi, Allegrezza & Guitan 1988 var. a *Juniperus communis* ssp. *communis*
  - Cespuglieto basso a ginepro comune
  - Ass. *Juniperus communis-Prunetum coccoense* Biondi, Allegrezza & Guitan 1988
  - Arbusteto di ginestra e cisto a foglie sessili con prevalenza di ginestra
  - Ass. *Spartium juncea-Cytisium sessilifolium* Biondi, Allegrezza & Guitan 1988 var. a *Spartium juncea*
  - Arbusteto a sanguinello e caprifoglio etrusco
  - Ass. *Lonicera etruscae-Cornetum sanguinea* Biondi, Bagella, Casavecchia & Pinzi 2000
  - Arbusteto a sanguinello e caprifoglio etrusco con abbondante rosa canina e prugnolo spinoso
  - Ass. *Lonicera etruscae-Cornetum sanguinea* Biondi, Bagella, Casavecchia & Pinzi 2000 var. a *Rosa canina* e *Prunus spinosa*
  - Arbusteto a sanguinello e caprifoglio etrusco con abbondante ginestra
  - Ass. *Lonicera etruscae-Cornetum sanguinea* Biondi, Bagella, Casavecchia & Pinzi 2000 var. a *Spartium juncea*
  - Arbusteto a rova a vitella
  - Ass. *Clematis-Potentilla unifolia* Podini 1980
  - Vegetazione densa a canna del Reno
  - Ass. *Arundinetum pinnae* Biondi, Brugiapaglia, Allegrezza & Balletti 1982
  - Arbusteto di prugnolo spinoso e rosa selvatica comune
  - Aggr. a *Prunus spinosa* e *Rosa canina*
  - Arbusteto di prugnolo spinoso e rosa cavallina
  - Ass. *Rosa arensis-Prunetum spinosae* Biondi & Casavecchia 2002
  - Arbusteto di prugnolo spinoso e rosa cavallina a prevalenza di ginestra comune
  - Ass. *Rosa arensis-Prunetum spinosae* Biondi & Casavecchia 2002 var. a *Juniperus communis* ssp. *communis*
- GARIGHE**
  - Popolamento casomistico a sassifraga calosa
  - Ass. *Saxifraga australis-Trisetum bertolonii* Biondi & Balletti 1982
- FORMAZIONI PRATIVE E PASCOVILE**
  - Prateria aperta delle pareti calcaree
  - Ass. *Podopogon canae-Plantaginum maritima* Biondi, Allegrezza, Guitan & Taffetani 1986
  - Prateria delle pareti calcaree a scorzonera sibirica e graminia litorea con scorzonera delle argille
  - Ass. *Agropyron-Asteretum inosyris* Ferrari 1971 var. a *Podopogon canum*
  - Prateria delle pareti calcaree a scorzonera sibirica e graminia litorea con sulla
  - Ass. *Agropyron-Asteretum inosyris* Ferrari 1971 var. ad *Phegysarum coronarium*
  - Prateria a forasacco e setaria purpurea
  - Ass. *Asperula purpureae-Brometum erecti* Biondi & Balletti ex Biondi, Balletti, Allegrezza & Zuccarelli 1995
  - Prateria a forasacco e fiordaliso bratteato
  - Ass. *Centaurea dracopis-Brometum erecti* Biondi, Balletti, Allegrezza, Guitan & Taffetani 1986
  - Prateria a forasacco e onoridi di manglietta
  - Ass. *Onoridi mazquileri-Brometum erecti* Biondi et al. 1988
  - Prateria discontinua a cornetta minima
  - Ass. *Cornetta minima-Astragalum monspessulanum* Biondi & Balletti in Biondi, Balletti & Principi 1985
  - Vegetazione ad erula captoni e selicicole surpeggiate
  - Ass. *Seneo eruliflorum-viscoae* Biondi & Allegrezza 1996
  - Vegetazione ad erula captoni e senecione serpeggiante con falasco
  - Ass. *Seneo eruliflorum-viscoae* Biondi & Allegrezza 1996 var. a *Seneo eruliflorum*
- VEGETAZIONE ANTROPOGENA**
  - Bosco deciduo a *Rubus pseudacaciae* L.
  - Rimboscimento sempreverde a pino nero
  - Rimboscimento sempreverde
  - Rimboscimento misto
  - Rimboscimento deciduo
  - Oliveto
  - Vigneto
  - Impianto arboreo da frutto o da legno
  - Seminativo in rotazione

#### QUADRO D'UNIONE

